



Centre d'Études Biologiques de Chizé (CEBC)

Installé dans le département des Deux-Sèvres, au cœur de la forêt de Chizé, le CEBC fait progresser les connaissances sur l'écologie d'animaux sauvages confrontés aux perturbations de leur milieu naturel.

Ses recherches se focalisent notamment sur l'évolution des populations locales de mammifères, de reptiles et d'oiseaux ainsi que sur celle des prédateurs marins des Terres Australes et Antarctiques Françaises (TAAF).

- **Directeur** : Xavier Bonnet
- **Effectifs** : 19 chercheurs permanents et 21 doctorants
- **Nombre d'équipes de recherche** : 3

CONSERVATION

En supervisant des programmes de reproduction en captivité et in situ d'espèces animales menacées, le CEBC participe à la préservation de notre patrimoine naturel.

CLIMAT

Le changement climatique perturbe l'équilibre de nombreuses populations d'espèces. C'est particulièrement le cas des oiseaux et des mammifères marins pour lesquels le Centre étudie les capacités d'adaptation à ces bouleversements.

AGRICULTURE

Son intensification au niveau national et européen a entraîné la raréfaction ou l'extinction de nombreuses espèces de plantes et d'animaux. Identifier les mécanismes naturels qui en sont à l'origine aide à mieux concilier agriculture et biodiversité.

ACTIVITÉS HUMAINES

Comprendre de quelle manière et dans quelle mesure nos activités perturbent les milieux naturels et les êtres vivants qu'ils abritent constitue l'un des axes de recherche majeure du CEBC.

ADAPTATION

À la croisée de l'écologie et de la physiologie, le Centre étudie la façon dont les animaux modifient leur comportement et le fonctionnement de leur organisme pour surmonter les perturbations de leur environnement.

DURABILITÉ

S'appliquant autant à la disponibilité des ressources en nourriture qu'au maintien dans le temps et l'espace de populations d'espèces, cette notion est au centre des préoccupations scientifiques du CEBC.

Formations à l'Université de La Rochelle

- ➔ Licence Sciences de la vie
- ➔ Master Sciences pour l'environnement
 - > parcours Géosciences et géophysique du littoral
 - > parcours Gestion de l'environnement et écologie littorale
 - > parcours Qualité et traitement de l'eau

RÉSEAUX DE RECHERCHE

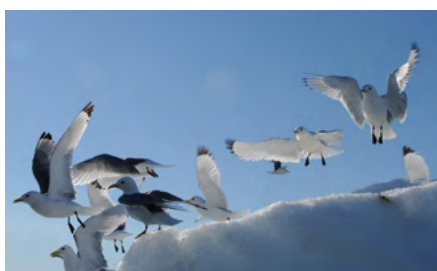


Le CEBC est associé à une dizaine de laboratoires, instituts de recherches et universités, en France comme à l'étranger via sa plateforme d'analyses biologiques et ses systèmes expérimentaux qui lui donnent la capacité de mesurer le métabolisme et les comportements d'un large éventail d'espèces animales.

Un des atouts du CEBC est d'accueillir un des 13 dispositifs nationaux de recherche interdisciplinaire à long terme sur l'environnement et les interactions hommes-milieux : la Zone Atelier Plaine et Val de Sèvre. Cette plateforme de recherche implique des unités INRA et CNRS, des universités et des organismes de recherche-développement (agronomie, écologie, socio-économie) sur le rôle de la biodiversité.



RÉALISATIONS



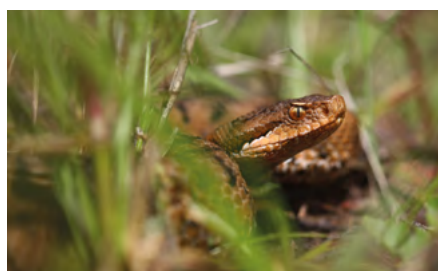
Dans l'Océan Indien, le Centre étudie la mortalité induite par les pêcheries sur les oiseaux marins.

Au niveau régional, le CEBC, opérateur Natura 2000 sur la Zone Atelier, élabore des cahiers des charges à visée environnementale (biodiversité et eau) et les contractualise avec les agriculteurs. **Ces surfaces sous contrat sont de véritables outils expérimentaux de recherche-intervention.**

Par ailleurs, le CEBC s'engage dans des programmes de science citoyenne permettant à chacun de participer aux choix de gestion de la biodiversité de son territoire



PARTENAIRES



Le CEBC travaille avec le concours de collectivités locales (dont le Conseil général des Deux-Sèvres) et d'institutions nationales (dont le Ministère de l'Écologie, du Développement durable et de l'Énergie). Ses recherches sont menées en partenariat avec de nombreux établissements publics français (dont le CNRS, l'INRA, l'Office National de la Chasse et de la Faune Sauvage, l'ONF, l'Agence des Aires Marines Protégées) et étrangers (dont Arizona State University).

Pour mener à bien ses missions de conservation d'espèces animales, le Centre associe ses efforts à ceux du parc animalier Zoodyssée et d'associations de protection de la nature (dont la Ligue pour la Protection des Oiseaux).

Formations au sein d'autres structures

- ➔ Master 2 Biologie des organismes et des populations (Université de Poitiers)
- ➔ Formations continues pour le compte d'organismes impliqués dans la gestion des écosystèmes forestiers tel que l'Office National des Forêts

CONTACT

Centre d'Études Biologiques de Chizé

Villiers-en-Bois
79360 Beauvoir-sur-Niort cedex

+33 (0)5 49 09 78 17

✉ directeur.chize@cebc.cnrs.fr

www.cebc.cnrs.fr