

Laboratoire Informatique, Image et Interaction (L3i)

Le L3i est le laboratoire de recherche en informatique de l'Université de La Rochelle.

Il associe les chercheurs en informatique de l'IUT et du Pôle Sciences de l'Université.

Centrés sur la problématique de la gestion interactive et intelligente des contenus numériques, les travaux de ses membres sont résolument tournés vers les enjeux socio-économiques nationaux et européens liés à ce domaine de recherche très porteur.

- **Directeur :** Jean-Marc Ogier
- **Effectifs :** 31 chercheurs permanents, 35 doctorants et 14 ingénieurs et techniciens
- **Nombre d'équipes de recherche :** 1

DÉMATÉRIALISATION

Depuis la création du L3i, en 1993, les maîtres mots de ses recherches sont numérisation et valorisation des contenus numériques.

CONTENUS NUMÉRIQUES

Leur maîtrise et leur exploitabilité constituant des leviers essentiels de compétitivité pour le gouvernement français, la recherche nationale et les entreprises, le Laboratoire a fait de ces enjeux un axe de recherche majeure.

BIG DATA

Face à l'explosion du volume d'informations, le Big data vise à proposer une alternative aux solutions traditionnelles de bases de données et d'analyse. Le L3i se positionne aujourd'hui comme un acteur clé de cette révolution numérique, en particulier à l'aube de la société de l'Internet des objets.

INNOVATION

Les travaux du laboratoire reposant en grande partie sur le partenariat public-privé, ceux-ci permettent d'optimiser les conditions de transfert de technologies innovantes de la recherche publique vers les entreprises.

INTERDISCIPLINARITÉ

Parce qu'il intègre les problématiques juridiques, managériales, économiques et d'usage à ses recherches, le L3i mène des travaux interdisciplinaires avec le CEJEP (Droit), le CEREGE (Gestion, Marketing), et le CRHIA (Histoire Internationale et Atlantique) lui permettant d'appréhender l'usage des contenus numériques suivant une vision systémique, afin d'adresser les enjeux de société actuels : économie numérique, conduite du changement, confiance numérique.



RÉSEAUX DE RECHERCHE



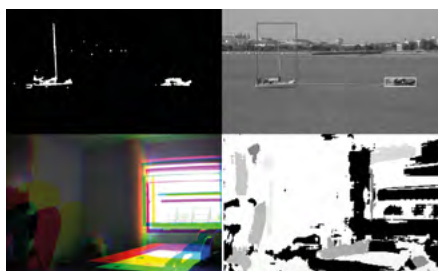
Le L3i est intégré aux réseaux de recherche régionaux (dont la Fédération CNRS MIREs), nationaux (Groupements de recherche I3 et ISIS) et internationaux (dont l'*International Association for Pattern Recognition*) **autour de thèmes stratégiques liés à la gestion intelligente et interactive des contenus numériques.**

Il est en outre à l'origine du consortium international **Valconum. Dédié à la valorisation des recherches dans le domaine du numérique**, celui-ci réunit laboratoires, entreprises et collectivités territoriales.

Le Laboratoire est également **membre de l'Alliance Big data** lancée en 2013 pour favoriser le développement, en France, de nouveaux services et projets dans ce domaine.



RÉALISATIONS



Financé par le Fonds européen de développement régional (FEDER), le projet **"Acquisition d'images de documents en mobilité"** a pour objectif de faire émerger de nouvelles solutions techniques permettant la capture rapide de documents administratifs courants à partir d'un simple smartphone.

Depuis 2014, le L3i contribue au développement d'APIALERTE, un outil informatique de **suivi à distance et en temps réel de la mortalité et de l'activité en vol des colonies d'abeilles.**

Le Laboratoire a par ailleurs développé en coopération avec une PME locale un **logiciel qui permet à ses clients de choisir ses huisseries en faisant des simulations de façades.**

Il participe enfin régulièrement à des projets de recherche soutenus par l'Agence Nationale de la Recherche ou le Programme-Cadre pour la Recherche et le Développement technologique au sein desquels il occupe souvent une position de leadership.



PARTENAIRES



Le Laboratoire bénéficie du soutien actif de collectivités locales (dont le Conseil général de la Charente-Maritime, la Communauté d'Agglomération de La Rochelle et la Région Poitou-Charentes).

Ses travaux sont menés en partenariat avec une dizaine de centres de recherches nationaux (dont l'Institut National de Recherche en informatique, ou encore le Centre d'Études Biologiques de Chizé) et des établissements publics français (dont l'Institut National d'Études Démographiques).

Le L3i entretient par ailleurs des liens privilégiés avec de nombreux centres de recherche à travers le monde (dont le Computer Vision Center de l'université autonome de Barcelone).

Il est également engagé dans près d'une vingtaine de partenariats industriels sur l'ensemble du territoire français (Docapost, Iteosoft, Proxem).

Formations à l'Université de La Rochelle

- ➔ **Master Informatique parcours Ingénierie des contenus numériques en entreprise (ICONE)**
- ➔ **Master Audiovisuel, médias interactifs numériques, jeux (en collaboration avec le CNAM)**

CONTACT

Laboratoire Informatique, Image et Interaction
Faculté des Sciences et Technologies

Avenue Michel Crépeau
17042 La Rochelle cedex 01

+33 (0)5 46 45 82 62

✉ l3i-secretariat@univ-lr.fr

<http://l3i.univ-larochelle.fr>